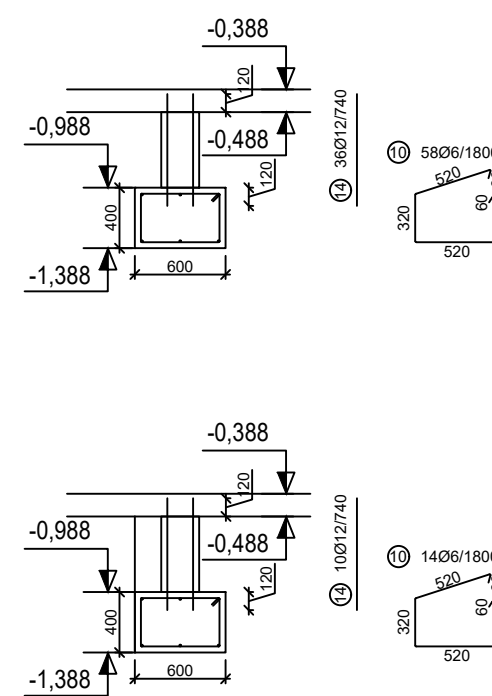
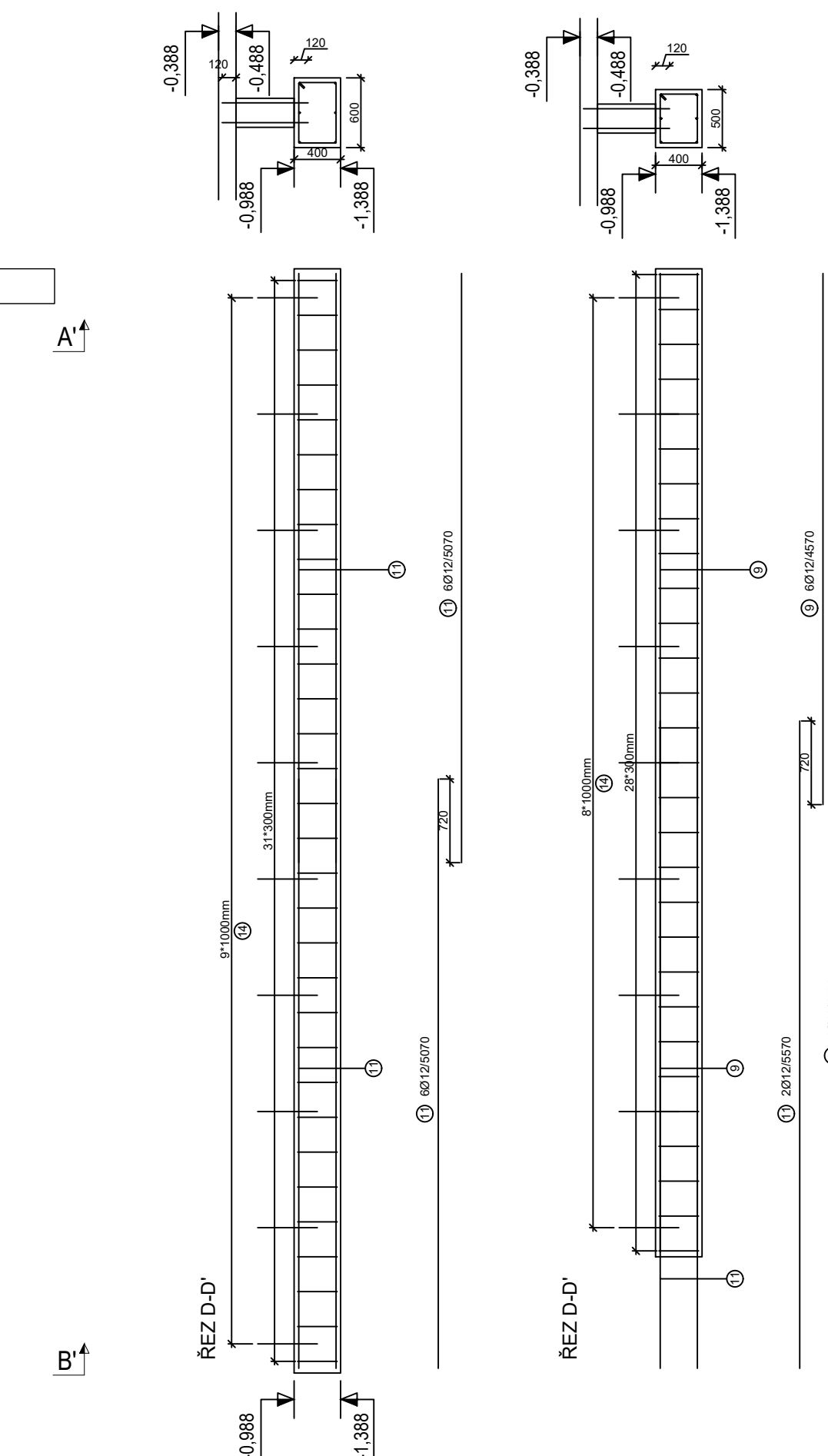


M1:50
PUDORYS - SO 01



Technical drawing showing the plan and cross-sections of a reinforced concrete slab.

Plan View (Top):

- Overall dimensions: 1000 mm by 1000 mm.
- Reinforcement: 3Ø8/1700 (top bars), 6Ø8/3300 (bottom bars).
- Section lines 16-16 and 17-17 are indicated.
- Level: -0,250.

Cross-Section 16-16 (Left):

- Overall height: 600 mm.
- Top slab thickness: 300 mm.
- Bottom slab thickness: 300 mm.
- Internal width: 300 mm.
- Level: -0,850.

Cross-Section 17-17 (Right):

- Overall height: 520 mm.
- Top slab thickness: 270 mm.
- Bottom slab thickness: 400 mm.
- Internal width: 920 mm.

Technical drawing of a reinforced concrete slab and column. The top view shows a square slab with a central column, dimensions 390x390 mm, and reinforcement details. The side view shows the slab thickness and reinforcement details.

POZNÁMKY:

1. PASY BUDOU BETONOVÝMI NAD SVISLÝCH A VODOROVNÝCH PRACOVNÍCH SPÁR, MIMO PRACOVNÍ SPÁRY VYZNAČENÉ NA VÝKRESECH, PŘEDPÁSAD VODOROVNÉ PRACOVNÍ SPÁRY BUDOU VÝZNY OČIŠTĚNÝ A OPATŘENÝ ADHEZIVNÍ MISTKEM. PRACOVNÍ SPÁROU VÝZNY PROCHÁZÍ SPRÁVOVACÍ TRÍMINKY.
2. POLICÍ VÝKRES PROSTUPŮ DESKOU JE NUTNO BĚHEM STAVBY KOORDINOVAT S VÝKRESY JEDNOTLIVÝCH PROFESÍ.
3. DODATEČNÉ PROSTUPY NAD PRŮMĚR 150 MM, NEBO SHLUKY MENŠÍCH PROSTUPŮ VE STROPNÍ DESCE JE MOŽNO PROVÁDĚT POUZE PO KONZULTACI SE STATIKEM. JÁDROVÝM ODVREM NESMÍ BÝT PŘERUŠENA BETONÁŘSKÁ VÝZTUŽ. ŽEBRA NESMÍ BÝT PORUŠENA DODATEČNÝMI PROSTUPY.

BETON ZÁKLADOVÉHO ROŠTU C25/30- XC2-CIO, 2-Dmax 16mm-S3 - dle ČSN EN 206+A2
TOLERANČNÍ TŘÍDA PROVEDENÍ 1 dle ČSN EN 13670
POVRCHOVÁ ÚPRAVA KATEGORIE PB0 - POVRCHY BEZ ZVLÁŠTNÍCH POŽADAVKŮ

BETONÁŘSKÁ OCEL B 500B (10 505 R)
NAVRHOVÁNÉ DLE ČSN EN 1992

Č. ZNAČKA REV. POPIS REVIZE		DATUM REVIZE	
VYPRACOVAN		ZODPOVĚDNÝ PROJEKTANT	
Denisa Vavřínková		Ing. Tomáš Januba	
INVESTOR	Královéhradecký kraj, Pivovarské náměstí 1245, 500 03 Hradec Králové	STUPĚŇ PD	
MÍSTO STAVBY	parc. č. 961, 2340, k.ú. Nové Město nad Metují	DPS	
NÁZEV STAVBY:		FORMÁT	841x594
Sociální rehabilitace Nové Město nad Metují		MĚŘÍTKO	1:50
		DATUM	11/2024
		ARCH. Č.	
OBJEKT:		ČÍSLO PŘÍLOHY	OZN. REV. Č.
S001 Dům se sedlovou střechou		D.1.2.4	
ČÁST:			
Výkres výztuže základů			